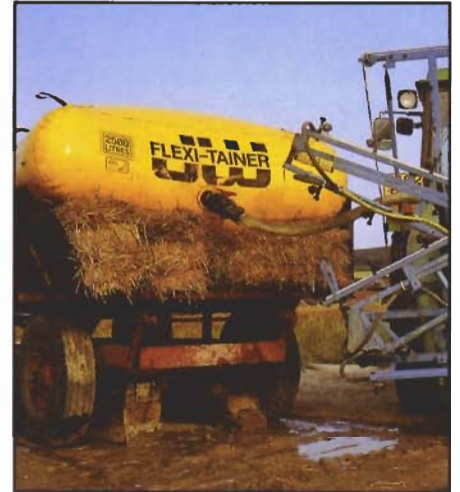
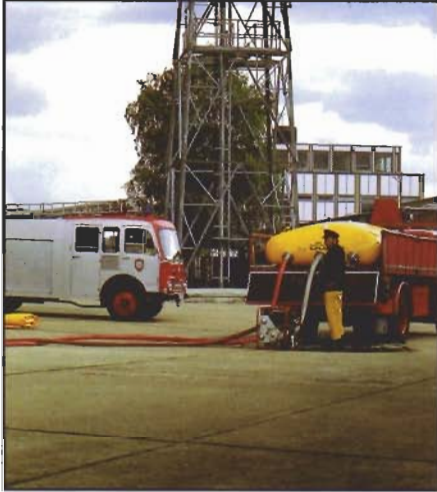


Crestbury Limited

Designers and fabricators of
coated fabric and film products



FLEXI PRODUCT RANGE



(GB) Providing simple and flexible liquid transport and storage. The Flexi-tainer is constructed from heavy duty flexible PVC coated fabric.

Safe and reliable, the Flexi-tainer is fitted with relief valves to prevent overfilling and a robust 50mm ball valve with quick release couplings for easy connection.

Popular with fire brigades, foresters and farmers. Flexi-tainers with 'food-grade' PVC coating are also supplied to relief agencies to provide drinking water to famine stricken areas.

(S) Flexi-tainern möjliggör enkel och flexibel vätsketransport och lagring. Flexi-tainern är tillverkad i mycket stark och flexibel PVC-duk.

Säker och pålitlig, Flexi-tainern är utrustad med säkerhetsventil för att förhindra överfyllning och en 50 mm kulventil med snabbkopplingar för lätta anslutningar.

Populär hos Försvaret, Brandförsvaren, Skogsbolagen och Lantbruken. Flexi-tainrar tillverkade i livsmedelsanpassat PVC är också möjligt för transport av dricksvatten till behövande.

(D) Ist ein einfaches und flexibles Transport- und Lagermittel für Flüssigkeiten. Der Flexi-tainer wird aus PVC-beschichtetem Hochleistungsgewebe hergestellt.

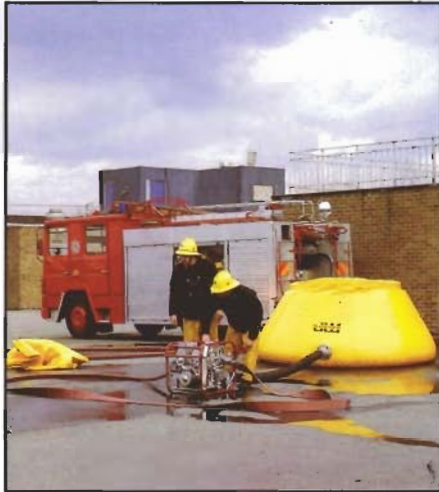
Sicher und zuverlässig. Der Flexi-tainer ist mit Sicherheitsventilen versehen, um eine Überfüllen zu verhindern. Ein starker Kugelhahn mit Schnellösekupplung dient dem leichten Anschluß.

Beliebt für den Einsatz in der Feuerwehr, Forstwirtschaft und Landwirtschaft. Flexi-tainer mit PVC-Beschichtung von "Lebensmittelgüte" werden auch an Hilfsorganisationen geliefert, um für Trinkwasser in krisen gebieten zu sorgen.

J.W. FLEXI-TAINER

	Capacity (Litres)	Dimensions (metres)			Packed	Packed Weight (kg)	Model No.
		Filled					
		A	B	C			
500	1.0	1.2	0.6	0.60 x 0.30	11	SP500	
1,000	1.4	1.6	0.6	0.70 x 0.40	17	SP1000	
2,500	2.0	2.2	0.6	0.80 x 0.45	30	SP2500	
5,000	4.0	2.2	0.6	0.95 x 0.50	46	SP5000	
8,000	4.0	2.2	1.0	1.10 x 0.50	58	SP8000	
10,000	5.0	2.2	1.0	1.20 x 0.55	64	SP10000	
12,000	6.0	2.2	1.0	1.20 x 0.65	72	SP12000	

FLEXI-DAM



(GB) With a flotation collar, the Flexi-dam is completely self supporting, ready for immediate deployment for the containment of water, foam concentrates, or chemical spillage waste. The Flexi-dam is popular with Fire fighters and foresters the world over.

Robust and reliable, quick and simple, the Flexi-dam provides instant water storage. All connectors can be supplied to match your existing equipment. The Flexi-dam is supplied with a protective hold-all.

(S) Med en skumfylld flytkrage är Flexi-dammen helt självresande. Alltid redo att användas för fyllning av vatten, skumkoncentrat och andra kemikalier. Flexi-dammarna är mycket populära hos alla världens Brandförsvär, Skogsbolag och Lantbruk.

Robust och pålitlig, snabb och enkel, Flexi-dammen erbjuder omedelbar lagring av vätska var du än befinner dig. Anslutningar väljer du själv så att det passar din utrustning. Flexi-dammen levereras med en skyddspåse i samma material som dammen.

All Flexi-products can be tailor-made to your specific requirements.

Alla Flexi-produkter kan skräddarsys efter dina speciella önskemål.

(D) Mit einem Schwimmkragen ist der Flexi-dam vollständig freitragend und sofort für den Einsatz als Behälter für Wasser, Schaumkonzentrate oder chemische Abfallstoffe bereit. Der Flexi-dam ist bei Feuerwehrleuten und Förstern in der ganzen Welt beliebt.

Robust und zuverlässig, schnell und einfach bietet der Flexi-dam einen sofortigen Wasservorratsbehälter. Alle zu den vorhandenen Einrichtungen passenden Anschlüsse können mitgeliefert werden. Der Flexi-dam wird in einer Schutztasche geliefert.

Alle Flexi-Produkte können genau Ihrem besonderen Bedarf angepaßt werden.

J.W. FLEXI-DAM

	Capacity (Litres)	Dimensions (metres)			Packed Weight (kg)	Model No.	
		Filled					Packed
		A	B	C			
	1,000	0.8	1.0	1.5	0.70 x 0.35	16	SP1000FD
	3,000	1.0	1.5	2.4	1.00 x 0.45	23	SP3000FD
	6,000	1.2	2.1	2.5	1.00 x 0.50	29	SP6000FD
	8,000	1.2	2.5	3.4	1.25 x 0.55	34	SP8000FD
	12,000	1.2	3.0	4.0	1.10 x 0.60	49	SP12000FD
	18,000	1.2	3.8	5.1	1.20 x 0.65	60	SP18000FD
	24,000	1.2	4.6	6.0	1.30 x 0.70	70	SP24000FD

Other products



Ur Loch Ness bärgades den sista existerande Wellingtonbombaren med slutna lyftsäckar modell T.



Vid lyft av minor används öppna och slutna lyftsäckar med tidsautomatik och lufförråd. Utrustningen har NATO-godkännande.



Öppna lyftsäckar modell PR med en total lyftkapacitet på 125 ton användes vid flyttning av en betongkasun. Kasunen har en total vikt på 700 ton är 17 meter hög och har en diameter på 10 meter.



INGENJÖRSFIRMA
CURT NYBERG AB

Snickarvägen 13, S-132 38 SALTSJÖ-BOO
Telefon: 08-747 00 05, Telefax: 08-747 11 20

CONTACT J.W. AUTOMARINE

UK Head office
Crestbury Ltd.
T/A JW Automarine
Hempstead Road, Holt, Norfolk NR25 6DL, England
Telephone: 44 (0) 1263 713522 / 712668 / 713893
Telefax: 44 (0) 1263 711152

